

রাজধানী ঢাকার প্রানকেন্দ্র মতিঝিল-সংলগ্ন রাজউক অনুমোদিত সর্বাধুনিক আবাসন প্রকল্প

গ্রীন মডেল টাউন

সবুজে থাকুন, সবুজেই রাখুন, আপনার প্রজন্ম, আপনার আগামী



গ্রীন মডেল টাউন

বিস্মিল্লাহির রাহমানির রাহিম

সম্মানিত সূধী,

আসসালামু আলাইকুম ওয়া রাহমাতুল্লাহ।

আমিন মোহাম্মদ ফাউন্ডেশন লিঃ, আমিন মোহাম্মদ ল্যান্ডস ডেভেলপমেন্ট লিঃ, আমিন মোহাম্মদ ইঞ্জিনিয়ারিং এসোসিয়েটস লিঃ, মোহাম্মদ প্রপার্টিজ লিঃ, আমিন মোহাম্মদ মিডিয়া কমিউনিকেশন লিমিটেড সহ আরও কিছু প্রতিষ্ঠানের সমন্বয়ে আমিন মোহাম্মদ গ্রুপ।

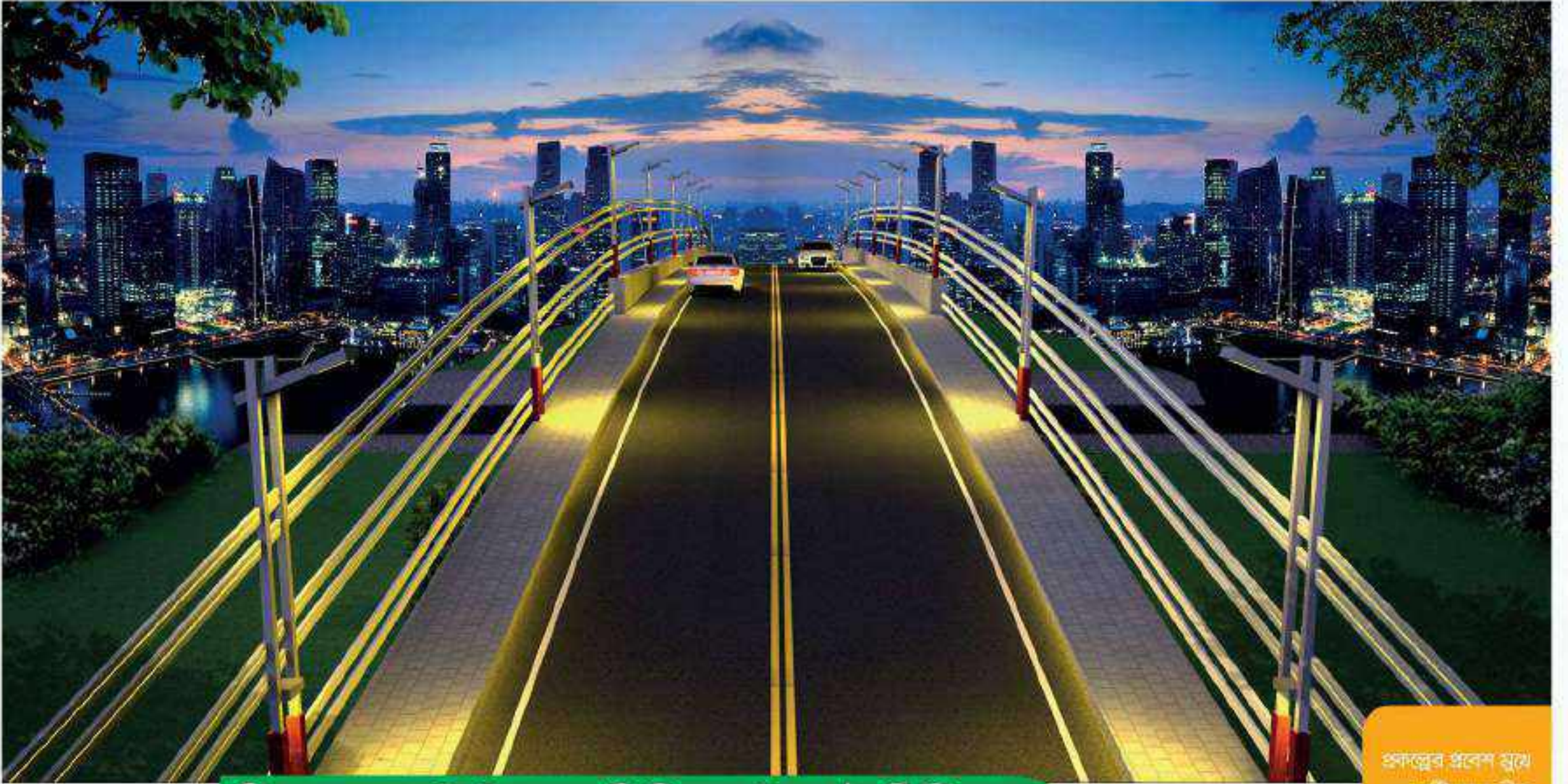
৯০'এর দশকে সেরা ইমারত নির্মাণের অঙ্গীকার নিয়ে আমিন মোহাম্মদ গ্রুপ স্থাপত্য নির্মাণ জগতে যাত্রা শুরু করলে পর থেকে এ যাবৎ বহু বিলাসবহুল এপার্টমেন্ট এবং বাণিজ্যিক ভবন নির্মাণের মধ্য দিয়ে রচনা করেছে সাফল্যের ভিত। ঢাকা, সিলেট, চট্টগ্রাম এবং কক্সবাজারের বিভিন্ন প্রাইম লোকেশন এর নিদর্শন বহন করেছে। সঠিক সময়ে প্রকল্প বাস্তবায়ন এবং গুণগত মান রক্ষায় আপোষহীন আমিন মোহাম্মদ গ্রুপ জন্মলাগ্ন থেকেই আস্থা, সুনাম এবং বিশ্বাসের সাথে ব্যবসার প্রসার ঘটিয়ে চলেছে। দিন দিন গ্রাহকের আগ্রহ এবং আস্থাকে পূর্জি করে গ্রুপের সদস্য প্রতিষ্ঠান আমিন মোহাম্মদ ল্যান্ডস ডেভেলপমেন্ট লিঃ যুগান্তকারী পদক্ষেপ হিসাবে "গ্রীন মডেল টাউন" নামে আধুনিক নাগরিক সুবিধা সম্বলিত আবাসিক প্রকল্প বাস্তবায়নের কাজ করেছে। প্রকল্পটিতে মতিঝিল ও গুলশান হতে সহজেই প্রবেশ করা যায়। এছাড়াও ইতিমধ্যে অনেক প্রকল্পের পুট, এপার্টমেন্ট, বাণিজ্যিক ভবন হস্তান্তর সম্পন্ন হয়েছে। আরও প্রায় অর্ধশতাধিক প্রকল্পের উন্নয়ন কর্মকান্ড চলমান রয়েছে এবং শতাধিক প্রকল্প সমূহ উন্নয়ন ও পরিকল্পনাধীন আছে।

গ্রীন মডেল টাউন বর্তমান আবাসন নীতিমালা অনুযায়ী রাজউক অনুমোদিত আবাসিক প্রকল্প। আধুনিক নগর জীবনের জন্য প্রয়োজনীয় সকল সুবিধা নিয়ে অত্যন্ত সুপরিকল্পিতভাবে গড়ে উঠছে এই শহর। প্রকল্পটি বাংলাদেশের বে-সরকারী খাতে অত্যন্ত সুপরিকল্পিত সর্ববৃহৎ আবাসন প্রকল্প। এই প্রকল্পটি অবস্থানগত, যোগাযোগ এবং বাণিজ্যিক দিক থেকে খুবই গুরুত্বপূর্ণ। প্রকল্পটিতে বিদ্যুৎ, পানি ও অন্যান্য প্রয়োজনীয় সুবিধাদি বিদ্যমান থাকায় এখনই বাড়ী করার উপযোগী। ইতিমধ্যে A, B, C & D ব্লকে ইমারত নির্মাণ কাজ শুরু হয়েছে।

আবাসন শিল্পে আমিন মোহাম্মদ গ্রুপ ব্যাপক আস্থা অর্জন করায় ক্রেতা শুভানুধ্যায়ীদের চাহিদা ও সাধের সাথে সঙ্গতি রেখে ভবিষ্যতে এমন সব আবাসিক প্রকল্প গড়ে তোলা হচ্ছে যা বিরল দৃষ্টান্ত স্থাপন করবে বলে আমরা আশা করি। তাই আমাদের প্রকল্পসমূহ পরিদর্শনের জন্য সবাক্ষে আপনাকে সবিনয়ে সাদর আমন্ত্রণ জানাচ্ছি।

ধন্যবাদান্তে-

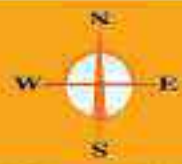
কর্তৃপক্ষ



প্রকল্পের প্রবেশ মুখে
দৃষ্টিকোণের ভীতি

গ্রীন মডেল টাউন-এ বিনিয়োগই শ্রেষ্ঠ বিনিয়োগ!

- ঢাকার প্রাণকেন্দ্রে অবস্থিত হওয়ায় যোগাযোগের দিক দিয়ে এটি সেরা আবাসিক প্রকল্প।
- রতিফিল্ড ও কলপান হতে ১০ মিনিটের সমান দূরত্বে প্রকল্পের অবস্থান।
- রাজস্বিক অনুমোদিত আবাসিক প্রকল্প।
- ৪৮% জায়গা নাগরিক সুযোগ সুবিধার জন্য উন্মুক্ত।
- প্রকল্পের অভ্যন্তরে আবাসিক ও বাণিজ্যিক ভবন প্রকৃত গড়ে উঠছে।
- সবুজ ছায়াঘেরা দূষণমুক্ত পরিবেশ।
- পানি, বিদ্যুৎ ও অন্যান্য জরুরী সেবা এখনই বিদ্যমান।
- প্রশিক্ষিত নিরাপত্তা কর্মীদের নিরাপত্তা ব্যবস্থা নিশ্চিত।



শুগল মানচিত্রে প্রকল্পের অবস্থান





Legend

- Green Model Town
- Green Banasree Project
- Commercial Project
- River/Lake
- Road
- Flyover
- Site Office Green Banasree
- Amin Mohammad Square

প্রকল্পের নাম - আর্মিনমুহম্মদ
শ্রীল মডেল টিউন-এর
আবস্থান



প্রকল্পে ভেঙেদেওয়ার
ব্যবস্থানী কার্যক
নিমাণ্যধীন
প্রপার্টিজেন্ট প্রকল্প



প্রকল্পে ডেভেলপার
কোম্পানী কর্তৃক
নির্মাণাধীন
এপার্টমেন্ট প্রকল্প



প্রকল্পে কোম্পানী কর্তৃক
নির্মিত এপার্টমেন্ট প্রকল্প
প্রতি ইউনিট
১২০০ বর্গফুট



প্রকল্পে গ্রাহক কর্তৃক
নির্দিষ্ট বিভিন্ন



প্রকল্পে কোম্পানী কর্তৃক
নির্মাণাধীন এপার্টমেন্ট প্রকল্প
প্রতি ইউনিট
১২৫০ বর্গফুট



GWT
Tulip

প্রকল্পে কোম্পানী কর্তৃক
বিমানাধীনে এপার্টমেন্ট প্রজেক্ট
প্রতি ইউনিট
১২০০ বর্গফুট



বিশ্ববিদ্যালয়
সমূহের
স্থায়ী ক্যাম্পাস



Water Pump
(Dhaka Wasa)



Proposed
Convention Hall



প্রকল্পে ইউটিলিটি স্থাপনা সমূহ



Proposed Shopping Mall



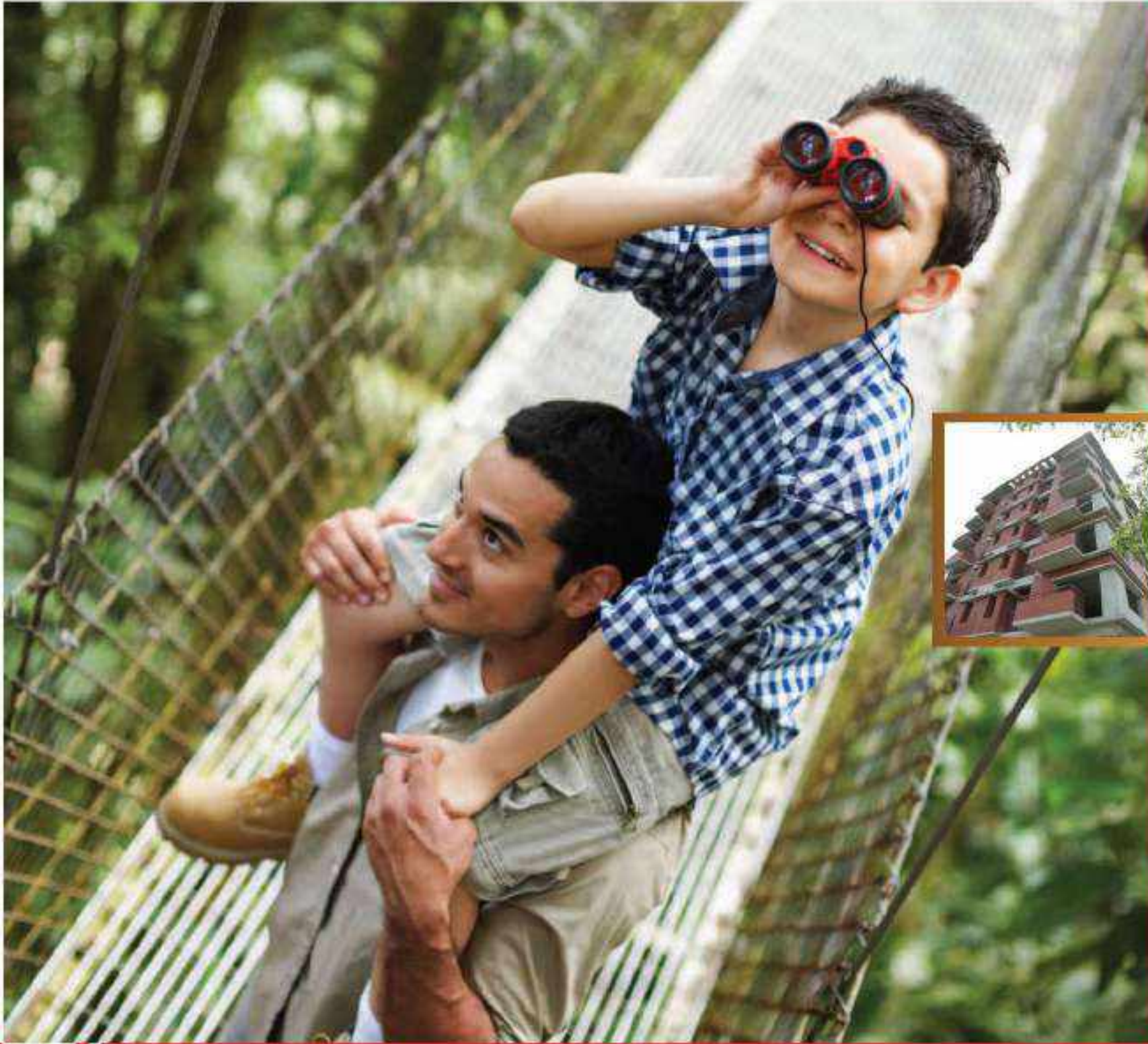
প্রকল্পে নিরাপত্তা
ব্যবস্থায় নিয়োজিত
নিরাপত্তাকর্মী



বহুতল আবাসিক ও বাণিজ্যিক ভবন নির্মাণের লক্ষ্যে বিভিন্ন প্রতিষ্ঠান ও সমিতি কর্তৃক গ্রহণকৃত নির্ধারিত স্থান



বর্তমান প্রকল্পে আরও কয়েক ভিডিও/নির্মাণধীন বিভিন্ন সমূহ



মাসিক সহনীয় কিস্তিতে প্লট/ এপার্টমেন্ট



- পর্যাপ্ত খেলা জায়গা ও খেলার মাঠ
- সবুজের সমারোহে-পার্ক
- স্বচ্ছ পানির লেক
- মসজিদ, মাদ্রাসা ও কবরস্থানের জন্য নির্ধারিত স্থান
- পুষ্টিশর্কাড়ি স্থাপনের জন্য নির্ধারিত স্থান
- সূর্য্যারেজ ট্রিটমেন্ট প্ল্যান্ট-এর জন্য নির্ধারিত স্থান

প্লট বরাদ্দের নিয়মাবলী

- কোম্পানীর নির্ধারিত বুকিং ফরম পূরণ করে জাতীয় পরিচয়পত্র/পাসপোর্ট এর ফটোকপিসহ ১ কপি পাসপোর্ট সাইজের ছবি যা নিজ হাতে নাম লিখে সত্যায়িত করে কাঠা প্রতি ২,০০,০০০/- (দুই লক্ষ) টাকার নগদ/চেক/পে-অর্ডার কোম্পানীর নামে জমা দিতে হবে।
- সকল পরিশোধ Amin Mohammad Lands Development Ltd. এর অনুকূলে নগদ/ব্যাংক ড্রাফট/পে-অর্ডারের এর মাধ্যমে প্রদান করতে হবে।
- বুকিং মানি ও ডাউন পেমেন্ট পরিশোধ সাপেক্ষে প্রাথমিক বরাদ্দ চুক্তিপত্র (Letter of Allotment) প্রদান করা হবে।
- বিদেশে অবস্থানরত প্রবাসী ক্রেতাগণ সমপরিমাণ টাকা বৈদেশিক মুদ্রায় টিটি বা ব্যাংক ড্রাফটের মাধ্যমে পরিশোধ করতে পারবেন। উক্ত বৈদেশিক মুদ্রা প্রাপ্তিকালে সংশ্লিষ্ট তফসিল ব্যাংক কর্তৃক নির্ধারিত বিনিময় হারে টাকায় রূপান্তর করা হবে।
- প্রাকৃতিক দুর্যোগ, রাজনৈতিক অস্থিরতা এবং সরকারি ও অন্যান্য নিয়ন্ত্রণ বহির্ভূত কারণে প্রকল্পের উন্নয়ন কার্যক্রম বিলম্বিত হলে তার জন্য কোম্পানী দায়ী হবে না।
- এককালীন ক্রয়ের ক্ষেত্রে বুকিং পরবর্তী সর্বোচ্চ ৯০ দিনের মধ্যে প্লট মূল্যের বাকী টাকা পরিশোধ করতে হবে এবং উন্নয়ন কর্মকান্ড সমাপ্ত হওয়ার পর প্লট হস্তান্তর ও রেজিস্ট্রেশন প্রক্রিয়া সম্পূর্ণ করা হবে। তবে ক্ষেত্র বিশেষে রেজিস্ট্রেশন কার্যক্রম প্লট হস্তান্তরের পূর্বেই সম্পূর্ণ করা যেতে পারে। কিস্তিতে ক্রয়ের ক্ষেত্রে সম্পূর্ণ মূল্য পরিশোধের পরেই প্লট হস্তান্তর ও রেজিস্ট্রেশন কার্যক্রম সম্পূর্ণ হবে।
- প্লট রেজিস্ট্রেশনের জন্য দলিলের ষ্ট্যাম্প ডিউটি, রেজিস্ট্রেশন ফি, ভ্যাট, ডকুমেন্টেশন চার্জ ও তদসংক্রান্ত অন্যান্য খরচাদি ক্রেতা বহন করবেন।
- প্রকল্পে পানি, বিদ্যুৎ ও অন্যান্য মেইন লাইন সংযোগ কোম্পানীর উদ্যোগে সংশ্লিষ্ট সংস্থা সমূহের সহযোগিতায় স্থাপন করা হবে। তদসংক্রান্ত নির্ধারিত খরচাদি ক্রেতা বহন করবেন। প্রত্যেক ক্রেতা মেইন লাইন হতে স্ব-স্ব প্লটে উপরোক্ত সংযোগ সমূহ নিজ খরচে স্থাপন করবেন। প্লট হস্তান্তরের পূর্বে কোম্পানীর নির্ধারিত মূল্য অনুযায়ী প্রত্যেক গ্রাহককে সিকিউরিটি-মেইন্টেনেন্স ও ইউটিলিটি (পানি, বিদ্যুৎ ও অন্যান্য সেবা সমূহ) বাবদ নির্ধারিত ফি জমা দিতে হবে।
- প্লট হস্তান্তরের পর প্রকল্প এলাকার সামাজিক উন্নয়ন মূলক কার্যক্রমের জন্য প্লট মালিকদের সমন্বয়ে “ওয়েল ফেয়ার সোসাইটি” গঠিত হবে। সকল প্লট মালিকগণই উক্ত সোসাইটির সদস্য হবেন। সোসাইটির সংশ্লিষ্ট ব্যয় নির্বাহের জন্য ওয়েল ফেয়ার ফান্ড থাকবে এবং সোসাইটির সিদ্ধান্ত মোতাবেক ফান্ডে টাকা জমা দিতে হবে।
- বিক্রয়কালীন শর্তে প্লট বরাদ্দের পর কিস্তি অনিয়মিত হলে প্লট বরাদ্দ বাতিল করার ক্ষমতা কর্তৃপক্ষ সংরক্ষণ করেন।
- প্রকল্পের স্বার্থে কর্তৃপক্ষ লে-আউট পরিবর্তন/পরিবর্ধনের ক্ষমতা সংরক্ষণ করেন।
- বুকিং এর টাকা প্রদান ও বরাদ্দ প্রাপ্তির পর যদি কোন আবেদনকারী প্লট ক্রয়ে অসম্মত হন এবং বরাদ্দপত্র বাতিল করে টাকা ফেরত চান, তাহলে ক্রেতার লিখিত আবেদনের পরিপ্রেক্ষিতে জমাকৃত টাকা হতে বিক্রয়কালীন শর্তানুযায়ী টাকা কর্তন করে গ্রাহকের টাকা ফেরত প্রদান করা হবে। তবে বিক্রয়ের সময় কোন বিশেষ প্রমোশন থাকলে বা গিফট প্রদান করা হলে তার অর্থও প্রদানকৃত অর্থের সাথে সমন্বয় করা হবে।
- প্লট বরাদ্দের পর একসঙ্গে চলতি ৩টি কিস্তি বকেয়া থাকলে বিনা নোটিশে বরাদ্দ পত্র বাতিল করার ক্ষমতা কর্তৃপক্ষ সংরক্ষণ করেন।
- কোম্পানী, মূল্য তালিকার যে কোন ধরনের পরিবর্তনের অধিকার সংরক্ষণ করেন।



Amin Mohammad Group

committed to build the best since 1993

कांसावट रॉफिंग



কম্পাউন্ড অফিসের
স্বাগতনা বিহীন



CORPORATE SOCIAL RESPONSIBILITY

From tree plantation to winning Everest peak we are everywhere. We are ready to act on every call of humanity. We like to live together, as friends as family as community.



আমিন মোহাম্মদ গ্রুপের

দৃষ্টান্ত স্বাপনকারী ল্যান্ডস্ ডেভেলপমেন্ট প্রকল্পসমূহ...



গ্রীন মডেল টাউন
মতিঝিল সংলগ্ন



আশুলিয়া মডেল টাউন
আশুলিয়া, উত্তরা সংলগ্ন



আমিন মোহাম্মদ টাউন
ঢাকা-আরিচা মহাসড়ক সংলগ্ন...



আমিন মোহাম্মদ সিটি
ঢাকা-মাওয়া চার লেন হাইওয়ে রোডের সাথেই



আলোকিত বাংলাদেশ
ঢাকা-ইপিজেড হাইওয়ে রোডের সাথেই



গ্রীন বনশ্রী
রামপুরা বনশ্রীর সাথেই অবস্থিত



Find us on
Social Media



www.amldbd.com



Amin Mohammad Linds Development Limited-AMLDL



আমিন মোহাম্মদ ল্যান্ডস ডেভেলপমেন্ট লিমিটেড
(আমিন মোহাম্মদ গ্রুপ-এর একটি সদস্য প্রতিষ্ঠান)

কর্পোরেট অফিস: ৭৫২ সাতমসজিদ রোড, ধানমন্ডি, ঢাকা-১২০৬, ফোন: ৫৮১৫৫১০৯-৫।

